

FURNITURE SAFETY

Maximal unterstützte Konfigurationen

Inhalt

e-STUDIO520P/525P	2
e-STUDIO430P/530P	7
e-STUDIO430S/530S	8

e-STUDIO520P/525P

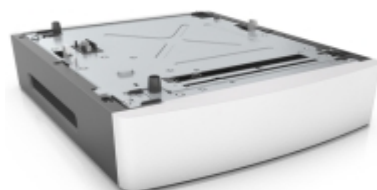
Der Drucker mit optionalem Fach, Finisher und Rollablage (6B000000680)



Der Drucker mit optionalem Fach, Finisher und schwenkbarem Schrank (6B000000687)



Abstandshalter (6B000000673)



Ausgabe (Optionen)

Druckerkonfiguration	Mailbox mit 4 Ablagen			Ablageerweiterung mit hoher Kapazität ¹	Ablageerweiterung ²			Finisher ³	Hefter-/Locher-Finisher
	Oben	Mitte	Unten		Oben	Mitte	Unten		
A					✓	✓	✓		
		✓			✓		✓		
	✓	✓					✓		
	✓					✓	✓		
	✓		✓			✓			
		✓	✓			✓			
B	✓	✓	✓						
C					✓	✓			
			✓		✓				
	✓						✓		
D	✓	✓							
F	✓							✓	
G							✓	✓	
H				✓	✓				
I									✓
J								✓	
K					✓				
L				✓					
M	✓								

¹ Die Ablageerweiterung mit hoher Kapazität muss sich stets unten befinden.
² Die Ablageerweiterung ist die einzige Option, die über der Ablageerweiterung mit hoher Kapazität platziert werden kann.
³ Der Hefter-Finisher muss sich stets oben befinden.

Zuführoptionen

Hinweise:

- Es können maximal vier optionale Fächer mit diesem Drucker konfiguriert werden.
- Verwenden Sie stets eine Rollablage, wenn der Drucker mit einem optionalen 2100-Blatt-Fach konfiguriert wird.

Druckerkonfiguration	Optionales 250-Blatt-Fach ¹				Optionales 550-Blatt-Fach ¹				Abstandshalter ²		Optionales 2100-Blatt-Fach ³
	1	2	3	4	1	2	3	4	1	2	
A											✓
					✓	✓	✓				✓
					✓	✓					✓
					✓						✓
	✓	✓	✓								✓
	✓	✓									✓
	✓										✓
	✓				✓						✓
	✓				✓	✓					✓
	✓	✓			✓						✓
B					✓	✓	✓	✓			
					✓	✓	✓				
					✓	✓					
					✓						
	✓				✓	✓	✓				
	✓	✓			✓	✓					
	✓	✓	✓		✓						
C	✓	✓	✓	✓							
	✓	✓	✓								
	✓	✓									
	✓										
	✓				✓	✓					
	✓				✓						
	✓	✓			✓						

¹ Die optionalen 250- und 550-Blatt-Fächer können in beliebiger Reihenfolge installiert werden.
² Der Abstandshalter muss unter dem optionalen 250- oder 550-Blatt-Fach installiert werden und kann nicht mit dem 2100-Blatt-Fach verwendet werden.
³ Das optionale 2100-Blatt-Fach muss sich stets unten befinden.

Druckerkonfiguration	Optionales 250-Blatt-Fach ¹				Optionales 550-Blatt-Fach ¹				Abstandshalter ²		Optionales 2100-Blatt-Fach ³
	1	2	3	4	1	2	3	4	1	2	
D										✓	
					✓	✓	✓			✓	
					✓	✓				✓	
					✓					✓	
	✓	✓	✓							✓	
	✓	✓								✓	
	✓									✓	
	✓				✓	✓				✓	
	✓				✓					✓	
	✓	✓			✓					✓	
	✓				✓					✓	✓
					✓	✓				✓	✓

¹ Die optionalen 250- und 550-Blatt-Fächer können in beliebiger Reihenfolge installiert werden.
² Der Abstandshalter muss unter dem optionalen 250- oder 550-Blatt-Fach installiert werden und kann nicht mit dem 2100-Blatt-Fach verwendet werden.
³ Das optionale 2100-Blatt-Fach muss sich stets unten befinden.

Möbel

Hinweise:

- Es können maximal vier optionale Fächer mit diesem Drucker konfiguriert werden.
- Verwenden Sie stets eine Rollablage, wenn der Drucker mit einem optionalen 2100-Blatt-Fach konfiguriert wird.

Position	Optionales 250-Blatt-Fach ¹				Optionales 550-Blatt-Fach ¹				Optionales 2100-Blatt-Fach ²	Abstandshalter ³	Mailbox mit 4 Ablagen
	1	2	3	4	1	2	3	4			
Boden ^{4,5}					✓						✓
	✓	✓									✓
	✓										✓
Schreibtisch ^{6,7}					✓	✓	✓	✓			✓
	✓	✓	✓	✓							✓
										✓	✓
Rollablage ⁸									✓		✓
					✓	✓	✓				✓
	✓	✓	✓								✓
	✓				✓					✓	✓

¹ Die optionalen 250- und 550-Blatt-Fächer können in beliebiger Reihenfolge installiert werden.
² Das optionale 2100-Blatt-Fach muss sich stets unten befinden.
³ Der Abstandshalter muss unter dem optionalen 250- oder 550-Blatt-Fach installiert werden und kann nicht mit dem 2100-Blatt-Fach verwendet werden.
⁴ Es kann eine optionale Rollablage verwendet werden, aber Sie können dennoch den Drucker ohne sie verwenden.
⁵ Dieser kann mit jeder Ausgabeoption konfiguriert werden.
⁶ Die optionale Rollablage darf nicht verwendet werden, wenn der Drucker mit einem Schreibtisch verwendet wird.
⁷ Dieser kann mit den Zuführungsoptionen B und C und allen Ausgabeoptionen konfiguriert werden.
⁸ Diese kann mit jeder Ausgabeoption konfiguriert werden.

e-STUDIO430P/530P

Druckermodelle	Position	Optionale 2000-Blatt-Zuführung	Optionale 250-Blatt-Zuführungen				Optionale 500-Blatt-Zuführungen oder Abstandshalter (13 cm)				Optionale Rollblatte 6B000000543	
			1	2	3	4	1	2	3	4		
e-STUDIO430P und e-STUDIO530P	Schreibtisch oder schwenkbarer Schrank		✓	✓	✓	✓						
			✓	✓	✓		✓					
			✓	✓			✓	✓				
			✓				✓	✓	✓			
								✓	✓	✓	✓	
e-STUDIO430P	Boden		✓	✓	✓						Optionale Hardware	
e-STUDIO530P			✓				✓					
			✓	✓	✓		✓	✓				
e-STUDIO430P und e-STUDIO530P			✓	✓	✓	✓						
			✓	✓	✓		✓					
			✓	✓			✓	✓				
			✓				✓	✓	✓			
							✓	✓	✓	✓		
			✓	✓	✓	✓						
✓			✓	✓			✓					
✓			✓				✓	✓				
✓							✓	✓	✓			

Hinweis: Stellen Sie sicher, dass die Gesamthöhe der ausgewählten Konfiguration Ihrer Büroumgebung angepasst ist.

e-STUDIO430S/530S

Druckermodelle	Position	Optionale 2000-Blatt-Zuführung	Optionale 250-Blatt-Zuführungen				Optionale 500-Blatt-Zuführungen oder Abstandshalter (13 cm)			Optionale Rollablage 6B000000543		
			1	2	3	4	1	2	3			
e-STUDIO430S	Schreibtisch oder schwenkbarer Schrank		✓	✓	✓	✓				Erforderlich		
			✓	✓	✓		✓					
			✓				✓	✓				
							✓	✓	✓			
e-STUDIO530S		Schreibtisch oder schwenkbarer Schrank		✓	✓	✓		✓ ¹				Erforderlich
				✓				✓ ¹	✓			
								✓ ¹	✓		✓	
e-STUDIO430S			Boden		✓	✓	✓	✓				
	✓				✓	✓		✓				
	✓				✓			✓	✓			
								✓	✓	✓		
e-STUDIO530S	Boden				✓	✓	✓		✓ ¹			
		✓			✓			✓ ¹	✓			
								✓ ¹	✓	✓		
		✓					✓ ¹					

¹ Enthalten

Hinweise:

- Der Abstandshalter muss unter den 250- und 500-Blatt-Zuführungen installiert werden und kann nicht mit einer 2000-Blatt-Zuführung verwendet werden.
- Die optionale 2000-Blatt-Zuführung muss unter sämtlichen anderen Zuführungen installiert werden.
- Für diese Rollablage ist mindestens eine Papierzuführung oder ein Abstandshalter erforderlich.
- Stellen Sie sicher, dass die Gesamthöhe der ausgewählten Konfiguration Ihrer Büroumgebung angepasst ist.